

Lilita Kļaviņa

SIA LATVIJAS NEREDZĪGO
BIEDRĪBAS REHABILITĀCIJAS
CENTRS

Valdes priekšsēdētāja



SIA
Latvijas Neredzīgo
biedrības
REHABILITĀCIJAS
CENTRS
(LNBRC)



Sociālās rehabilitācijas pakalpojumi cilvēkiem ar redzes traucējumiem

Sociālā rehabilitācija ir pasākumu kopums, kas vērsta uz sociālo funkcionēšanas spēju atjaunošanu vai uzlabošanu, lai nodrošinātu sociālā statusa atgūšanu un pilnvērtīgu iekļaušanos sabiedrībā.

Sociālā rehabilitācija ir pasākumu kopums, kas vērsts uz sociālās funkcionēšanas spēju atjaunošanu vai uzlabošanu, lai nodrošinātu sociālā statusa atgūšanu un pilnvērtīgu iekļaušanos sabiedrībā.

LNBRC =

- *9 filiāles*
- *50 rehabilitācijas un sociālā darba speciālisti*
- *30 gadu pieredze darbā ar cilvēkiem ar redzes traucējumiem*
- *ap 500 klientiem gadā*
- *visi pakalpojumi klientiem ir bez maksas - tos apmaksā valsts*
- *tiek apkalpoti visu vecumu un dzimumu klienti*



LNBRC filiāles:

9

- Rīga
- Daugavpils
- Liepāja
- Balvi
- Cēsis
- Jelgava
- Jūrmala
- Rēzekne
- Ventspils



Normatīvā bāze:

- Sociālo pakalpojumu un sociālās palīdzības likums
- Likums Par sociālo drošību
- MK noteikumi Nr. 338
- MK noteikumi Nr. 250
- Valsts pārvaldes deleģēto uzdevumu veikšanas līgumi starp LM, LNB un LNBRC

LNBRC
sociālās rehabilitācijas
pakalpojumi:

- 63 dienas
- 378 stundas
- 60 stundas
- 10 dienas



63 dienas

- ar diennakts uzturēšanos
- nodrošināta ēdināšana un dienesta viesnīca
- pirmreizējiem klientiem - var saņemt vienu reizi
- nodarbības no 9:00 līdz 16:00
- kompleksā rehabilitācija - visu rehabilitācijas nodarbību kopums
- pieejams Rīgā un Liepājā

378 stundas

- stundas jāizlieto gada laikā
- bez diennakts uzturēšanās
- piemērots studentiem, strādājošiem un cilvēkiem ar veselības traucējumiem
- pieejams jebkurā filiālē
- pieejams dzīvesvietā
- brīva rehabilitācijas nodarbību izvēle

60 stundas

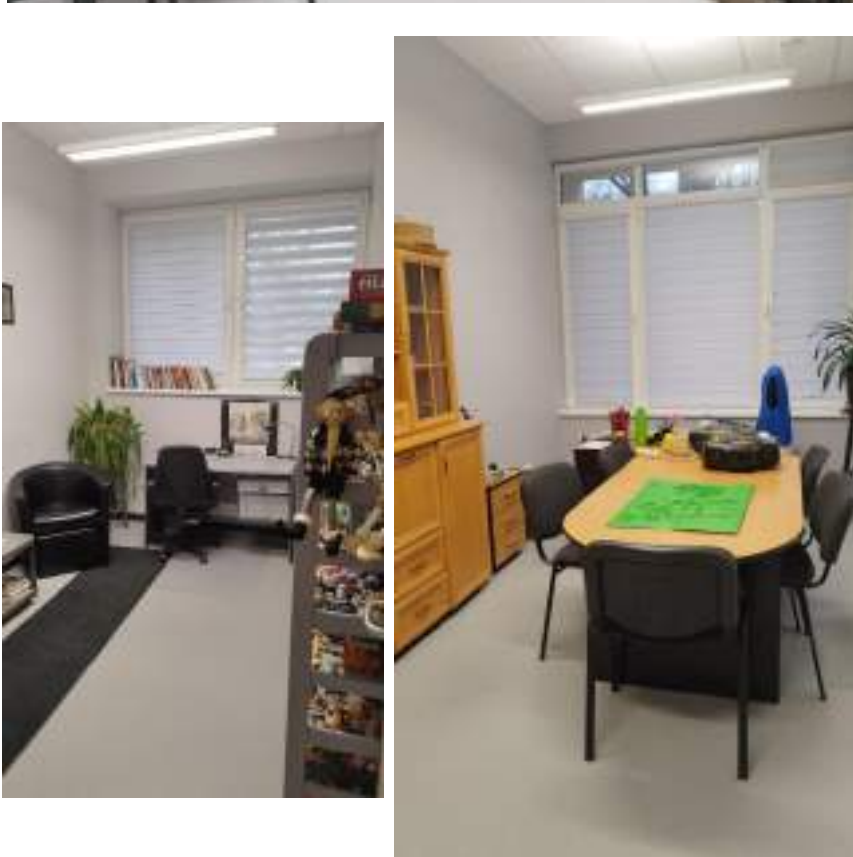
- var saņemt reizi gadā
- bez diennakts uzturēšanās
- brīva nodarbību izvēle
- iespēja koncentrēties uz konkrēta moduļa apguvi
- pieejams jebkurā filiālē
- pieejams dzīvesvietā

10 dienas

- ar diennakts uzturēšanos
- var saņemt reizi gadā
- pieejams Rīgā un Liepājā
- pieejams, ja dzīvesvietā tuvumā nav citas LNBRC filiāles
- piemērots cilvēkiem ar pārvietošanās grūtībām







***LNBRC sociālās
rehabilitācijas
programmas - mūsu
pakalpojumu saturs***

**1. Novērtēšanas un motivācijas
programma**

**2. Pamatprasmju apguves
programma**

**3. Prasmju pilnveidošanas
programma**

4. Sociālās integrācijas programma

PROGRAMMU MODUĻI

**Oratoriālais un
prezentācija
leņķu apguve**

- deģa un prezentācija
- deģa priekš
- prezentācija priekš
- prezentācija priekš
- prezentācija priekš
- prezentācija priekš

**Pašapziņas
leņķu apguve**

- pašapziņas leņķu apguve
- pašapziņas leņķu apguve
- pašapziņas leņķu apguve
- pašapziņas leņķu apguve
- pašapziņas leņķu apguve

**Pašapziņas
leņķu apguve**

- pašapziņas leņķu apguve
- pašapziņas leņķu apguve
- pašapziņas leņķu apguve
- pašapziņas leņķu apguve
- pašapziņas leņķu apguve

**Tehniskās
lietošanas
apgūšana**

- tehniskās lietošanas apgūšana
- tehniskās lietošanas apgūšana
- tehniskās lietošanas apgūšana
- tehniskās lietošanas apgūšana
- tehniskās lietošanas apgūšana

**Speciālais
darbības un
komunikācijas
leņķu lietošanas
apgūšana**

- speciālais darbības un komunikācijas leņķu lietošanas apgūšana
- speciālais darbības un komunikācijas leņķu lietošanas apgūšana
- speciālais darbības un komunikācijas leņķu lietošanas apgūšana
- speciālais darbības un komunikācijas leņķu lietošanas apgūšana
- speciālais darbības un komunikācijas leņķu lietošanas apgūšana

**Fiziskā un
intelektuālā darba
prasību apguve**

- fiziskā un intelektuālā darba prasību apguve
- fiziskā un intelektuālā darba prasību apguve
- fiziskā un intelektuālā darba prasību apguve
- fiziskā un intelektuālā darba prasību apguve
- fiziskā un intelektuālā darba prasību apguve

**Pasīgotās
sporta aktivitātes
un spēles**

- pasīgotās sporta aktivitātes un spēles
- pasīgotās sporta aktivitātes un spēles
- pasīgotās sporta aktivitātes un spēles
- pasīgotās sporta aktivitātes un spēles
- pasīgotās sporta aktivitātes un spēles

**Radošās
pašizteiksmes
leņķu apguve**

- radošās pašizteiksmes leņķu apguve
- radošās pašizteiksmes leņķu apguve
- radošās pašizteiksmes leņķu apguve
- radošās pašizteiksmes leņķu apguve
- radošās pašizteiksmes leņķu apguve

**Saskārmes
leņķu apguve**

- saskārmes leņķu apguve
- saskārmes leņķu apguve
- saskārmes leņķu apguve
- saskārmes leņķu apguve
- saskārmes leņķu apguve

**LNBI
sociālās reha
pakalpo**

- 63 die
- 378 st
- 60 stu
- 10 die



Orientešanās un pārvietošanās iemaņu apguve

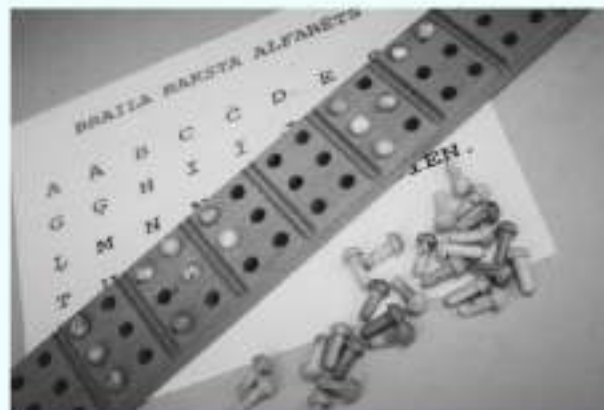
- telpā un apkārtējā vidē - tuvākajā un tālākajā apkārtnē
- izmantojot balto spieķi
- izmantojot redzes atlikumu
- izmantojot GPS navigāciju
- ar suni - pavadoni
- sabiedriskā transporta izmantošana

Pašaprūpes iemaņu apgūve

- ēdiena gatavošana
- ēdiena pasniegšana
- galda kultūra
- pašapkalpošanās
- mājokļa uzkopšana,
mājturība

Pielāgoto rakstu veidu apguve

- Braila raksts
- līnijraksts
- Hebolda raksts
- prasme parakstīties



Tiflotehnikas lietošanas apmācība



Tiflotehnikas izmantošana
sekmē neredzīgu un vājredzīgu
cilvēku sociālo iekļaušanos,
palīdz būt mobilākam un
patstāvīgākam.

Specializēto datortehnoloģiju un komunikācijas tehnoloģiju lietošanas apmācība

- datora lietošana ar ekrānu palielinošo un ekrānlasošo programmatūru
- mobilā telefona lietošana
- magnetolas lietošana
- diktofona lietošana

Fiziskā un
intelektuālā darba
prasmju apguve

- mājsaimniecība
- dekoratīvā māksla
- rokdarbi
- intelektuālās un prāta spēles

Pielāgotās sporta aktivitātes un spēles

- Vingrinājumi vieglatlētikas un sporta spēļu pamatelementu apgūšanai un attīstīšanai.
- Sporta spēles.
- Atlētiskā vingrošana.
- ārstnieciskās vingrošanas pamati

Radošās pašizteiksmes iemaņu apguve

- deļa un kustība
- dzeļa un teātris
- dziesma un mūzika
- zīmēšana un
gleznošana

Saskarsmes iemaņu apguve

- prasme komunicēt
- saskarsmes veidi
- paštēla veidošana
- uzvedības kultūra un etiķete
- ideju daudzveidība saskarsmē



Vēl...

Konsultācijas:

- psihologs
- sociālais rehabilitētājs
- sociālais darbinieks

Konsultācijas
klienta
tuviniekiem
un ģimenes
locekļiem



Pakalpojuma saņemšanai nepieciešamie dokumenti:

- personas apliecinošais dokuments (pase vai ID karte);
- pārstāvības tiesības apliecinošais dokuments, ja iesniegumu raksta bērna vecāks vai aizbildnis;
- iesniegums pakalpojuma saņemšanai, ko var uzrakstīt uz vietas Rehabilitācijas centrā;
- ja Invaliditātes informatīvajā sistēmā nav datu par personas funkcionēšanas traucējuma veidu – oftalmologa atzinums, kas apliecina, ka personas redzes asums labāk redzošajai acij ar maksimālu korekciju ir zemāks par 0,3 vai redzes lauks abās acīs sašaurināts mazāk nekā par 20 grādiem no fiksācijas punkta.

*Rīgas domes IKSD
licencētas apmācību
programmas:*

1. Neredzīgo un vājredzīgo personu pavadoņa apmacība

1 diena = 6 stundas, 35 EUR

2. Neredzīgo un vājredzīgo personu asistenta - pavadoņa apmācība

3 dienas = 18 stundas, 105 EUR

3. Neformālās izglītības programma

"Apmācība jautājumos par invaliditāti"

1 diena = 6 stundas, 35 EUR





LNB

Rehabilitācijas centrs

Braila iela 10
Rīga

67532324

www.lnbrc.lv

lnbrc@lnbrc.lv

facebook.com/lnbrc.lv



**Paldies par
uzmanību!**