

FUNDUS KAMERAS IZMANTOŠANA ACU VESELĪBAS SKRĪNINGAM OPTIKĀS



LU Rīgas Medicīnas koledža

Janušs Neguliners

Docents, Dr.Phys. Pēteris Cikmačs

18.02.2024

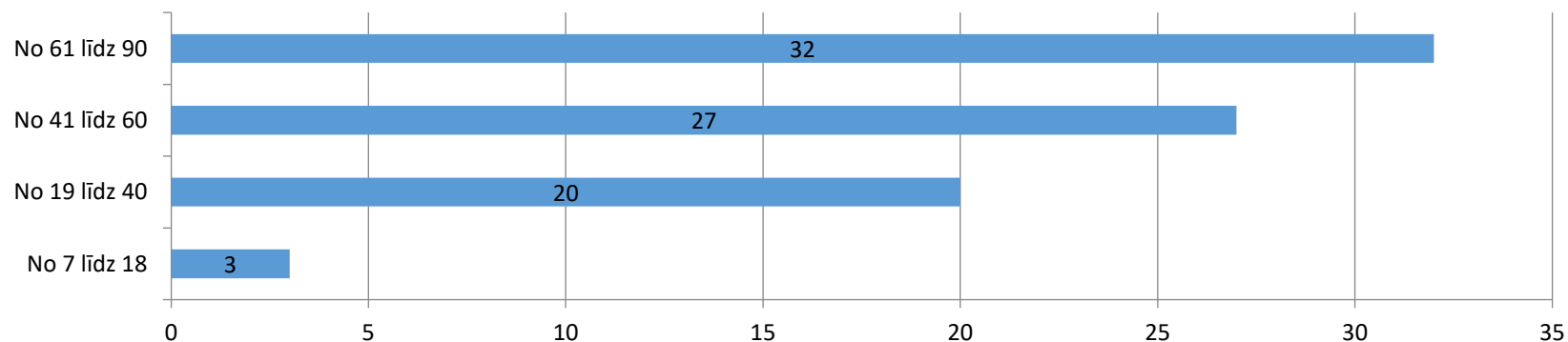
Rīga, 2024

Pētījuma aktualitāte

Salīdzinot ar citām ES dalībvalstīm, kurās gandrīz katrā optikā ir pieejama fundus kamera, Latvijā joprojām nav skaidrs cik daudz potenciāli ir izdevīgi ieviest šādu praksi. Vēlējos noskaidrot vai optikas veikalos ir nepieciešama fundus kamera, gan no veselības skrīninga puses, gan no finansiālās, kas ir attiecināma uz optikas salonu īpašniekiem. Lai apzinātu fundus kameru nepieciešamību, kā arī salīdzinātu to attēlu kvalitāti un iespējamību attēlos atrast acs tīklenes anomālijas tika veikts pētījums divās SIA OC Vision optikās, iesaistot tajās strādājošos speciālistus.

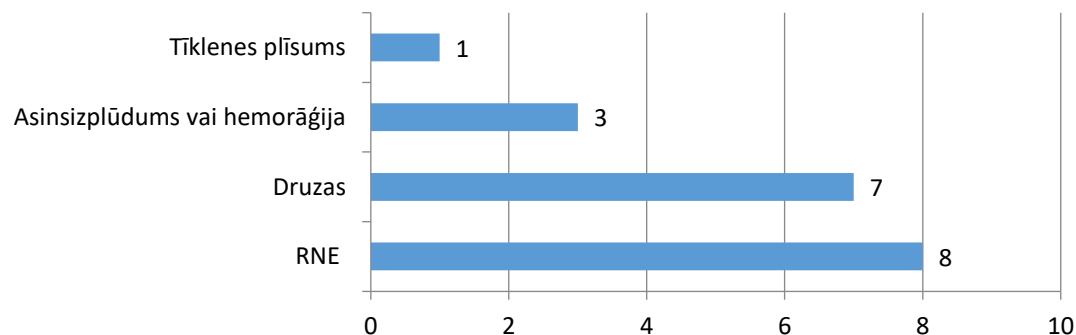
Pētījuma metode

Pētījumā iesaistītie optikas veikali atradās Liepājā un Jelgavā. Ierīce COMPASS fundus kamera/perimetrs tiek izmantota Liepājas Optio veikalā, bet nemidriātiskā fundus kamera DRS Plus tiek izmantota Jelgavas Optio veikalā. Pētījums tikai veikts izmantojot ēnošanas metodi. Kopumā uzskaitot abos Optio veikalos, fundus kameras papildu izmeklējumam, piekrita 82 pacienti. No visiem pacientiem 3 bija vecuma grupā no 7 līdz 18 gadiem, 20 vecuma grupā no 19 līdz 40 gadiem, 27 vecuma grupā no 41 līdz 60, un 32 pacienti vecuma grupā no 61 līdz 90 gadiem.



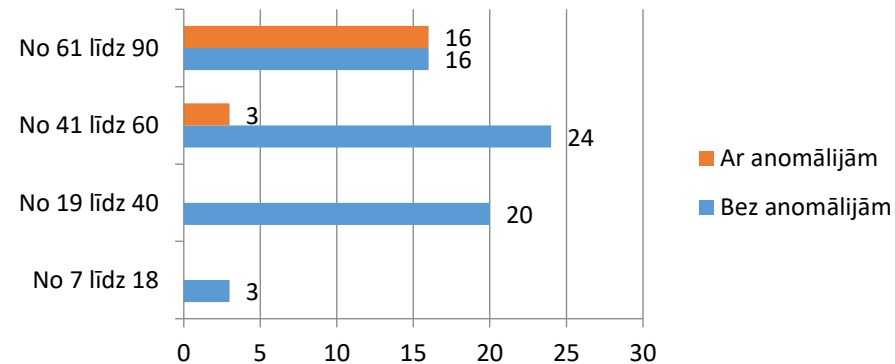
Rezultāti

Apkopojot fundus attēlu rezultātus no 82 pacientiem, kas piekrita papildus diagnostikai, tika pamanītas 19 novirzes no normas acs tīklenes attēlos. Vecuma grupās no 7 līdz 18 un no 19 līdz 40, novirzes netika saskatītas. Savukārt vecuma grupā no 41 līdz 60 gadiem tika konstatētas 3 anomālijas, bet grupā no 61 līdz 90 gadiem 16 novirzes no normas. Redzes nerva ekskavācijas (RNE) novirzes no normas un atšķirības tika konstatētas 8 pacientiem. Drūzas acs tīklenes attēlos varēja redzēt 7 pacientiem. Asins izplūdums jeb hemorāģija bija redzama 3 pacientiem un visbeidzot tīklenes plīsums bija pamanāms 1 pacientam. Drūzas ir viens nopirmajiem vecuma makulas deģenerācijas (VMD) simptomiem. VMD ir viena no strauji progresējošām acu slimībām un savlaicīga tās simptomu ieraudzīšana ir vitāla pacienta turpmākai kvalitatīvai dzīvei. Ja VMD laicīgi nesāk ārstēšanu, tad pacients ar laiku var zaudēt centrālo redzi. Cilvēkam ir grūtāk vadīt auto, saskatīt lietas tuvumā un samazinās redzes asums, kas pie smagākām VMD formām pat rada grūtības atpazīt cilvēku sejas. Redzes nerva ekskavācijas aprēķināšanai ir liela nozīme glaukomas skrīningam. Glaukomas augsta riska grupā ir cilvēki, kas ir vecumā virs 60 gadiem, bet iedzimtas glaukomas risks pastāv arī bērniem, tādēļ savlaicīga tās diagnostika un laicīga ārstēšana ir ļoti svarīga bērna redzes normālai funkcionēšanai.



Secinājumi

Aptuveni 30 % no optikas klientiem piekrīt papildus izmeklējumam ar fundus kameru. Ar abām darbā apskatītajām fundus kamerām var iegūt vienlīdz labus acs aizmugurējās daļas attēlus. Abu kameru attēlos var detalizēti saskatīt makulas rajonu, redzes nervu, mazos asinsvadus, kā arī izskaitļot un salīdzināt RNE. Nav šaubu, ka ar abām fundus kamerām būs iespējams atklāt daudz vairāk acs anomāliju vai noviržu no normas, nekā tās nelietojot. No savāktajiem pacientu datiem var izsecināt, ka visvairāk novirzes no normas ir vecuma grupā no 61 līdz 90 gadiem. Turpretī vismazāk – vecuma grupās no 7 līdz 18 gadiem un no 19 līdz 40 gadiem. Vecuma grupā virs 60 gadiem daudzkārt pieaug glaukomas varbūtība. Šajā vecuma grupā 28 % pacientu RNA neatbilst normai.



Paldies par uzmanību!